



LA VALUTAZIONE DEL RISCHIO STRESS LAVORO-CORRELATO: MODELLI E STRUMENTI DI INTERVENTO (RES + FAD CON EBOOK)

54 crediti ECM per Psicologi, Psicoterapeuti, Medici del Lavoro

Aversa (CE) 5-6/06/2020

Abstract

Ogni Datore di Lavoro, secondo la normativa in tema di sicurezza sui luoghi di lavoro (decreto 81/2008), deve procedere a **partire dal 31 dicembre 2010** all'individuazione di tutti i possibili fattori di rischio da stress e delle possibili interazioni con essi da parte del lavoratore. Secondo i dati dell'Agencia Europea per la Sicurezza e la Salute sul Lavoro **oltre il 27% dei lavoratori soffre per eccesso di stress legato al lavoro**; questo problema si colloca, quindi, al secondo posto dopo il mal di schiena e l'emicrania, tra i **problemi più diffusi di salute legata al lavoro**, con importanti conseguenze sul piano sociale, economico ed organizzativo. In letteratura è ormai noto e condiviso l'assunto secondo il quale la gestione del rischio di stress occupazionale costituisce una leva organizzativa di benessere e di efficacia. In altre parole, considerare il rischio psicosociale in tutte le sue espressioni può determinare sia un aumento dei livelli di benessere organizzativo, una diminuzione della conflittualità interna ed esterna ed una migliore performance con conseguenti benefici economici e sociali per le aziende sanitarie coinvolte. **L'accordo europeo sullo stress lavoro-correlato**, concluso nell'Ottobre 2004, fornisce la seguente definizione: lo stress è una condizione fisiologica che può essere accompagnata da disturbi o disfunzioni di natura fisica, psicologica o sociale ed è conseguenza del fatto che taluni individui non si sentono in grado di corrispondere alle richieste o alle aspettative riposte in loro. La nuova normativa italiana, in accoglimento di tali presupposti, concorre così a diffondere e legittimare **lo sviluppo di competenze specialistiche per i medici del lavoro e gli psicologi coinvolti nella valutazione ed intervento sui rischi psicosociali in azienda**. Questo approccio virtuoso nel supportare le Organizzazioni Lavorative è volto a favorire "buone prassi", vale a dire, politiche e pratiche finalizzate non solo a valutare lo stress (documento di valutazione rischi), ma a promuovere la salute e la sicurezza nei contesti organizzativi attraverso interventi mirati per la riduzione dei rischi e il miglioramento delle condizioni di lavoro (sviluppo organizzativo, formazione, analisi di clima, etc.).

La **Circolare del Ministero del lavoro** 18/11/2010, prodotta in seguito alle linee guida del **CTI** Comitato Tecnico Interregionale della prevenzione nei luoghi di lavoro di Marzo 2010 ed a quelle dell'**INAIL** Istituto Superiore Prevenzione e Sicurezza sul Lavoro di Aprile 2012, definisce le modalità generali ed ancora in divenire per l'attuazione del processo di valutazione, analisi, intervento in ambito di stress lavoro correlato. Nella pagina seguente riportiamo il modello proposto nel corso, in linea con la normativa attualmente in vigore.

Obiettivo del percorso è quello di **approfondire il tema dei rischi psicosociali e del rischio da stress occupazionale** secondo le normative vigenti e l'esperienza nel settore dei docenti, da un punto di vista clinico, tecnico e psicologico. L'evento formativo accompagnerà i partecipanti ad un **confronto interdisciplinare**, proponendo casi reali, modelli e strumenti di valutazione come l'**A.O.S.** Analisi Organizzativa Strutturata, l'**O.S.I.** Occupational Stress Indicator© ed un format di **D.V.R.** Documento di Valutazione funzionale agli obiettivi stessi della sua redazione.

Il corso residenziale è accreditato con 24 ECM, ai quali si aggiungono 30 crediti ECM per il corso FAD "La gestione dello stress nelle professioni sanitarie" per complessivi 54 crediti ECM.

Si ricorda che secondo la delibera 18/12/2019 relativa ai CREDITI TRIENNIO FORMATIVO 2020-2022, la COMMISSIONE NAZIONALE PER LA FORMAZIONE CONTINUA ha stabilito che l'acquisizione dei crediti formativi relativi al triennio 2017-2019 è consentita fino al 31 dicembre 2020 per eventi con "data fine evento" al 31 dicembre 2020.

PER INFORMAZIONI: +39 3924620809

PER ISCRIZIONI: www.centroascolto.net

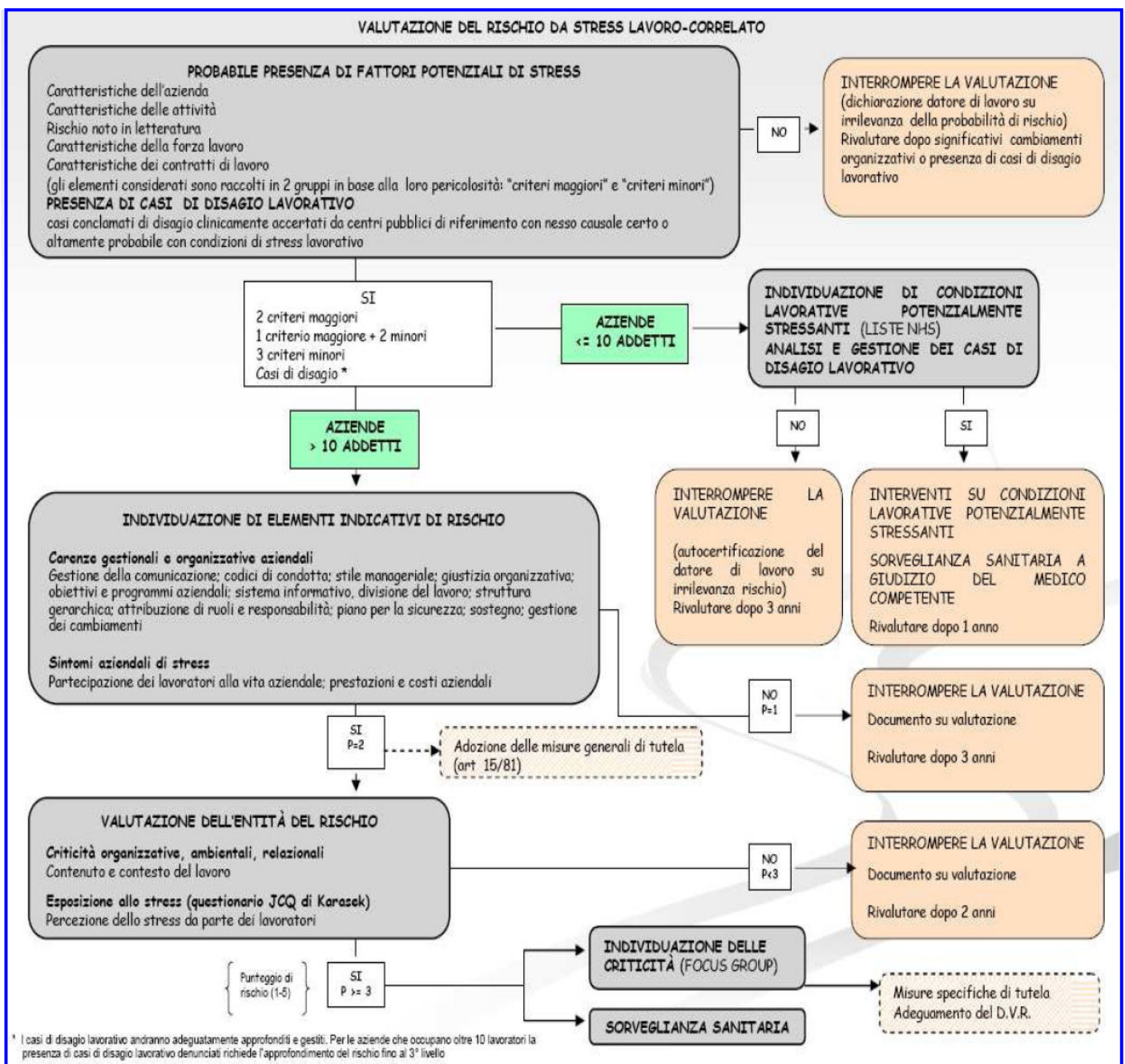


CENTRO ASCOLTO PSICOLOGI ASSOCIATI

LA VALUTAZIONE DEL RISCHIO STRESS LAVORO-CORRELATO: MODELLI E STRUMENTI DI INTERVENTO (RES + FAD CON EBOOK)

Evento accreditato con 24 punti ECM per Psicologi e Medici del Lavoro

MODELLO VALUTAZIONE RISCHIO STRESS



* I casi di disagio lavorativo andranno adeguatamente approfonditi e gestiti. Per le aziende che occupano oltre 10 lavoratori la presenza di casi di disagio lavorativo denunciati richiede l'approfondimento del rischio fino al 3° livello



CENTRO ASCOLTO PSICOLOGI ASSOCIATI

LA VALUTAZIONE DEL RISCHIO STRESS LAVORO-CORRELATO: MODELLI E STRUMENTI DI INTERVENTO (RES + FAD CON EBOOK)

54 crediti ECM per Psicologi, Psicoterapeuti, Medici del Lavoro, Medici Legali

Programma 1

05/06/2020

Orario	Relatori	Argomenti	Tipologia di attività
09:00-11:00	Dott. Carlo Duò	<ul style="list-style-type: none">- IL DECRETO 81/2008 E LA VALUTAZIONE DEL RISCHI STRESS LAVORO-CORRELATO- LE LINEE GUIDA VIGENTI PER LA VALUTAZIONE DEL RISCHIO STRESS LAVORO-CORRELATO	Lezione
11:15-13:15	Dott. Carlo Duò	<ul style="list-style-type: none">- LO STRESS OCCUPAZIONALE: DEFINIZIONE, MODELLI, CENNI DI EPIDEMIOLOGIA- CORRELATI MEDICI E PSICOSOCIALI DELLO STRESS OCCUPAZIONALE- FATTORI CHE INFLUENZANO PROTEZIONE E PROTEZIONE DEI LAVORATORI	Lezione Casi reali
14:00-16:00	Dott. Carlo Duò	<ul style="list-style-type: none">- GLI STRUMENTI PER LA VALUTAZIONE OGGETTIVA DEL RISCHIO STRESS- L'ANALISI ORGANIZZATIVA ED LE INTERVISTE SEMI STRUTTURATE AL DATORE DI LAVORO, AL RSPP, RLS, MEDICO COMPETENTE	Dimostrazioni tecniche Casi reali
16:15-18:15	Dott. Carlo Duò	<ul style="list-style-type: none">- GLI STRUMENTI PER LA VALUTAZIONE SOGGETTIVA DEL RISCHIO STRESS- CENNI DI METODOLOGIA DELLA RICERCA E VALIDAZIONE SCIENTIFICA:- O.S.I. OCCUPATIONAL STRESS INDICATOR	Dimostrazioni tecniche Casi reali



LA VALUTAZIONE DEL RISCHIO STRESS LAVORO-CORRELATO: MODELLI E STRUMENTI DI INTERVENTO (RES + FAD CON EBOOK)

54 crediti ECM per Psicologi, Psicoterapeuti, Medici del Lavoro, Medici Legali

Programma 2

06/06/2020

Orario	Relatori	Argomenti	Tipologia di attività
09:00-11:00	Dott. Carlo Duò	- IL DVR DOCUMENTO VALUTAZIONE RISCHI STRESS LAVORO CORRELATO - ANALISI DI UN FORMAT DI UN DVR	Dimostrazioni tecniche
11:15-13:15	Dott. Carlo Duò	- POSSIBILI CRITICITA' NELLA VALUTAZIONE DEL RISCHIO STRESS LAVORO CORRELATO - LE AZIONI DI MIGLIORAMENTO: INFORMAZIONE, FORMAZIONE ED INTERVENTI DI SVILUPPO ORGANIZZATIVO	Casi reali
14:00-16:00	Dott. Carlo Duò	- ANALISI DI CASI - DIBATTITO	Lavoro in piccoli gruppi
16:15-18:15	Dott. Carlo Duò	- SIMULAZIONI DI VALUTAZIONE OGGETTIVA - SIMULAZIONI DI VALUTAZIONE SOGGETTIVA	Esercitazione
18:15-18:30	Dott. Carlo Duò	-ESAME FINALE -VALUTAZIONE QUALITA' EVENTO	Questionari



LA VALUTAZIONE DEL RISCHIO STRESS LAVORO-CORRELATO: MODELLI E STRUMENTI DI INTERVENTO (RES + FAD CON EBOOK)

54 crediti ECM per Psicologi, Psicoterapeuti, Medici del Lavoro

Curriculum Provider e Responsabile Scientifico

SP Selezione Personale Srl

SP Selezione Personale Srl, nasce in Sardegna nel 2006 dalla partnership di consulenti senior con oltre 25 anni di esperienza consulenziale nel management delle Risorse Umane, maturata supportando Organizzazioni private e pubbliche nella ricerca, selezione, valutazione, formazione e sviluppo organizzativo del personale. L'esperienza professionale dei nostri consulenti è il frutto del confronto quotidiano, con le esigenze di ricerca, selezione e formazione del personale delle più prestigiose imprese nazionali e multinazionali operanti in Sardegna e in tutto il territorio nazionale. La ricerca e l'individuazione di soluzioni personalizzate alle specifiche realtà ed esigenze organizzative degli imprenditori della Sardegna coniugano con l'alta qualificazione professionale acquisita nel condurre in modo efficace ed efficiente importanti e complessi incarichi per primarie società nazionali. SP Srl è presente in Sardegna e può operare su tutto il territorio nazionale avvalendosi dei partner del network (presenza sul territorio a pag. 9). SP Srl è - autorizzata dal Ministero del Lavoro ad esercitare l'attività di Ricerca e Selezione del Personale (Aut. Min. T.I. N. 39/0005838) - Agenzia Formativa accreditata dalla Regione Sardegna - Provider ECM Agenas n. 4146 (Educazione Continua in Medicina) SP Srl fa parte di un network di società fortemente radicate sul territorio, che realizza interventi di: - consulenza - formazione - ricerca e selezione di personale qualificato - executive search I nostri interventi sono personalizzati al 100%, per soddisfare le esigenze specifiche di ogni azienda cliente. I NOSTRI VALORI E LA NOSTRA MISSION Tutte le società che fanno parte del network condividono alcuni valori, che stanno alla base della partecipazione stessa al network: - la centralità del cliente - l'eccellenza della qualità del servizio fornito - la capacità di fornire di soluzioni personalizzate ad alto valore aggiunto La nostra mission è di contribuire al successo delle aziende e delle organizzazioni, sviluppando interventi mirati a risolvere un ampio ventaglio di esigenze.

HRS Human Resources Solution

La Hrs grazie agli oltre 14 anni di esperienza nella consulenza risorse umane, a partire dal 2007 ha maturato numerose e qualificate esperienze nello specifico campo della consulenza, valutazione e formazione sui rischi psico-sociali presso decine di organizzazioni pubbliche e private: **Associazione Industriali Provincia di Cagliari - Associazione Nazionale Forense - IAL Cisl - Peugeot Seruis Automobili Spa - BMW Nuova Special Car Spa - Tiscali Spa - Duomo Assicurazioni Spa - Hotel Aquadulci Srl - Ministero Politiche Agricole ICQRF Cagliari - Ospedale Brotzu - Facoltà di Medicina Università di Sassari - Policlinico Universitario di Sassari, etc.**

Carlo Duò

Psicologo del lavoro e delle organizzazioni, Master in Comunicazione e Gestione Risorse Umane presso l'Istituto Superiore di Comunicazione di Milano e Master biennale in Comunicazione Strategica e Programmazione Neuro-Linguistica. Consulente per Quanta Risorse Umane SpA e Responsabile di HRS Human Resources Solutions, è specializzato nello sviluppo di strategie di comunicazione interpersonali e di massa. Esperto di comunicazione efficace e problem-solving strategico, è consulente nel campo della formazione, della comunicazione organizzativa e dello sviluppo organizzativo. Ha maturato esperienze presso realtà aziendali come Sky Tv, Bridgestone, Poste Italiane, Cattolica Assicurazioni, Enel, Telecom Italia, Medimax e realtà istituzionali come la Regione Sardegna, il Policlinico Universitario di Sassari, lo Ial Sardegna, il Bic Sardegna, la Commissione Regionale Pari Opportunità, l'Università di Cagliari e di Sassari. È stato docente di Psicologia del Lavoro presso alcuni Master di specializzazione dell'Università degli Studi di Sassari ed ha partecipato a numerosi progetti di formazione e sviluppo relazionale in collaborazione con il Ministero della Pubblica Istruzione, il Ministero della Salute, l'O.R.M. Osservatorio Regionale Mobbing, l'A.N.F. Associazione Nazionale Forense, l'A.I.D.D.A. Associazione Imprenditrici Donne Dirigenti d'Azienda e fa parte del Consiglio Direttivo Regionale dell'A.I.F. Associazione Italiana Formatori.